

- Chapas em Aço Inoxidável, Bobinas em Aço Inoxidável,
- Blanques em Aço Inoxidável e Tela Perfurada (Moeda).

## Ligas

304, 304L, 310S, 316L, 420, 430

## Especiais e Duplex

SAF 2205, SAF 2507, 254SM0, 253MA, 353MA, 904L,  
2RK65, SX, Creusabro 4800, Creusabro 8000

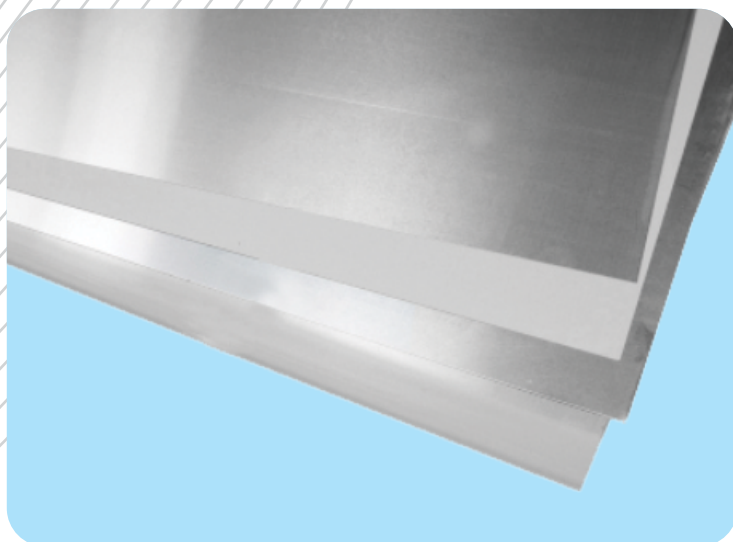
## Normas de Fornecimento

ASTMA-240 / A-480 / A-167 / A176



## Acabamento superficial

Polido Brilhante, Escovado  
(Grana 40 à 320 e Superfinish)



## Chapas

NOMINAIS mm	POLEGADAS	NO U.S.G.	KGS P/ m <sup>2</sup> KGS	2m X 1,00 KGS	2mX 1,20 KGS	3m X 1,00 KGS	3m X 1,20 KGS	3m X 1,50 KGS	6m X 1,50 KGS
0,30	-	30	2,47	4,90	5,90	7,40	8,90	11,10	22,20
0,40	1/64"	28	3,30	6,60	7,90	9,90	11,90	14,80	29,60
0,50	-	26	4,12	8,20	9,90	12,40	14,80	18,50	37,00
0,60	-	24	4,94	9,90	11,90	14,80	17,80	22,20	44,40
0,80	1/32"	22	6,59	13,20	15,80	19,80	23,70	29,60	59,20
1,00	-	20	8,24	16,50	19,80	24,70	29,70	37,10	74,20
1,20	-	18	9,89	19,80	23,70	29,70	35,60	44,50	89,00
1,50	1/16"	16	12,36	24,70	29,70	37,10	44,50	55,60	111,20
2,00	5/64"	14	16,48	33,00	39,60	49,40	59,30	74,20	148,40
2,50	-	13	20,60	41,20	49,40	61,80	74,20	92,70	185,40
2,75	7/64"	12	22,66	45,30	54,40	68,00	81,60	102,00	204,00
3,00	1/8"	11	24,72	49,40	59,30	74,20	89,00	111,20	222,40
3,50	9/64"	10	28,84	57,70	69,20	86,50	103,80	129,80	259,60
4,00	5/32"	9	32,96	65,90	79,10	98,90	118,70	148,30	296,60
4,50	11/64"	8	37,08	74,20	89,00	111,20	133,50	166,80	333,60
4,76	3/16"	7	39,22	78,40	94,10	117,70	141,20	176,50	353,00
5,00	-	6	41,20	82,40	98,90	123,60	148,30	185,40	370,80
5,50	7/32"	5	45,32	90,60	108,80	136,00	163,20	203,90	407,80
6,00	-	4	49,44	98,90	118,70	148,30	178,00	222,50	445,00
6,35	1/4"	3	52,32	104,60	125,60	157,00	188,40	235,40	470,80
7,93	5/16"	0	65,34	130,70	156,80	196,00	235,20	294,0	588,00
10,00	3/8"	-	82,40	164,80	197,80	247,20	296,60	370,8	741,60
12,70	1/2"	-	104,65	209,30	251,20	313,90	376,70	470,9	941,80
16,00	5/8"	-	131,84	263,70	316,40	395,50	474,60	593,3	1.186,60
19,00	3/4"	-	156,56	313,10	375,70	469,70	563,60	704,5	1.409,00
22,00	7/8"	-	181,28	362,60	435,10	543,80	652,60	815,7	1.631,40
25,40	1"	-	209,30	418,60	502,30	627,90	753,50	941,8	1.883,60
32,00	1.1/4"	-	263,68	527,40	632,80	791,00	949,20	1.186,50	2.373,00
38,10	1.1/2"	-	313,94	627,90	753,50	941,80	1.130,20	1.412,70	2.825,40
45,00	1.3/4"	-	370,80	741,60	889,90	1.112,40	1.334,90	1.668,60	3.337,20
50,80	2"	-	418,59	837,30	1.004,60	1.255,80	1.506,90	1.883,60	3.767,20
65,00	2.9/16"	-	535,60	1.071,20	1.285,40	1.606,80	1.928,20	2.410,20	4.820,40
70,00	2.3/4"	-	576,80	1.153,60	1.384,30	1.730,40	2.076,50	2.595,60	5.191,20
90,00	3.1/2"	-	741,60	1.483,20	1.779,80	2.224,80	2.669,80	3.337,20	6.674,40
101,60	4"	-	837,18	1.674,40	2.009,20	2.511,60	3.013,90	3.767,30	7.534,60

## Formas de fornecimento

	ACABAMENTOS PADRONIZADOS PARA INOX	APARÊNCIA / Rugosidade (Ra)
<b>N° 1</b>	Material laminado á quente recozido (solubilizado) e decapado	Superfície cinza clara e fosca. 3,50 ~ 4,50 Ra
<b>2D</b>	Material laminado á frio, recozido (solubilizado) e decapado	Superfície cinza clara e fosca, muito menos rugosa que a n° 1 e se aproxima de 2 B
<b>2B</b>	Material laminado á frio recozido (solubilizado) e decapado, mas que recebe um pequeno passe de laminação com cilindros polidos (brilhantes).	Superfície com brilho, sendo muito reflexiva no aço ferrítico (430) e pouco nos austeníticos e martensíticos
<b>BA</b>	Material acabado a frio com recosimento brilhante com refletividade acentuada Atmosfera controlada, brilho uniforme na superfície.	Superfície com brilho com refletividade acentuada
<b>POLIDO (POLIDO)</b>	Material com laminação a frio utilizando cilindros polidos refletividade acentuada. O que proporciona uma superfície brilhante.	Superfície com brilho com refletividade acentuada
<b>N° 4 (ESCOVADO)</b>	Material lixado em uma direção com abrasivos de granulometria fina	Superfície escovado 0,15 ~ 0,40 Ra
<b>N°6 (Acetinado)</b>	Idem ao N° 4, mas recebe ainda um acabamento com tecido embebido em pasta abrasiva e óleo, não mais unidirecional	Superfície escovado 0,10 ~ 0,15 Ra

